

# 「こんなときは神経内科に行こう！」

## パーキンソン病と脳・神経の病気を知るセミナー in 北海道

受講者募集  
参加費無料!  
先着500名様

### 神経内科について

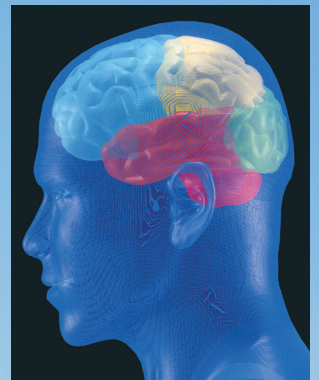
神経内科医は、全身に張り巡らされた神経の不調を的確に診断する「全身を診る医師」です。脳、脊髄、神経、筋肉まで、多岐にわたる病気を診断・治療する内科医として、患者さんの生活の質(QOL)を維持・向上できるように努め、患者さんとそのご家族との信頼関係を築きながら、病気を乗り越えるお手伝いをしています。

日時：2016年8月7日(日)  
13:30~15:30

会場：ホテルエミシア札幌

札幌市厚別区厚別中央2条5丁目5-25  
(JR新札幌駅徒歩3分、地下鉄新さっぽろ駅9番出口徒歩1分)

パーキンソン病は、脳の神経伝達に欠かせない「ドパミン」という物質が不足することで、ふるえ、筋肉のこわばり、動作の緩慢、姿勢反射障害などを引き起こす病気で、ほかの病気でもよく似た症状を示すことがあり、なかなかパーキンソン病と診断がつかないケースも見受けられます。このセミナーでは、パーキンソン病をはじめとする脳や神経の病気について、神経内科のお医者さんが、皆さんにわかりやすく解説します。



### ◆プログラム

- |             |                          |                                    |
|-------------|--------------------------|------------------------------------|
| 13:30~13:45 | 神経内科とは                   | 北海道大学大学院 医学研究科 神経内科学分野 教授 佐々木 秀直先生 |
| 13:45~14:15 | パーキンソン病の基礎知識と診断について      | 旭川赤十字病院 副院長(神経内科医) 吉田 一人先生         |
| (休憩 15分)    |                          |                                    |
| 14:30~15:00 | パーキンソン病の治療法(薬、手術、再生医療など) | 北海道大学大学院 医学研究科 神経内科学分野 准教授 矢部 一郎先生 |
| 15:00~15:30 | 参加者からの質問に答えるコーナー         |                                    |



佐々木秀直先生



吉田一人先生



矢部一郎先生

共催：神経内科フォーラム グラクソ・スミスクライン株式会社 

後援：一般社団法人 日本神経学会

【参加申し込み方法】 下記URLから、もしくは裏面の申し込み用紙に必要事項をご記入のうえ、ファックスまたは郵送にてお申し込みください。

<http://www.neurology-forum.org/>